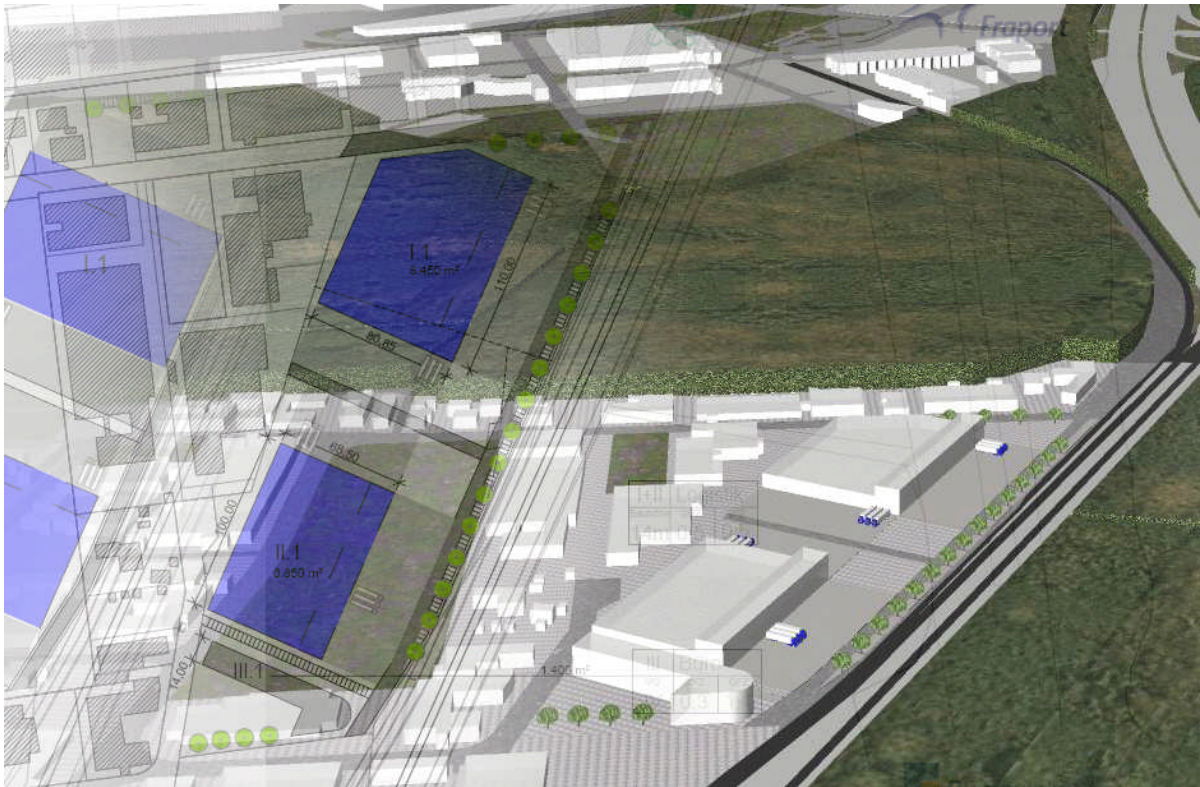


## Entwicklungsstudie für den Flughafenbereich Süd-Ost und Mörfelden-Walldorf

**Auftraggeber**

Fraport AG  
Bereich HVM-IV  
Handels- und Vermietungsmanagement

60547 Frankfurt am Main

**Ansprechpartnerin**

Herr Volker Antoni  
Leiter Bereich HVM-IV

Telefon 069 | 690 78259

**Projektbeschreibung**

Der Flughafen Frankfurt Main beabsichtigt, seine Position als attraktiver Standort für Logistik- und Dienstleistungsunternehmen langfristig zu stärken und weiter auszubauen. In diesem Zusammenhang und im Hinblick auf die

Ausbauplanung 2015 prüft die Fraport AG sukzessive die Potentiale verschiedener Liegenschaften im nahen Umkreis des Airports.

Im Frühjahr 2006 erteilte die Fraport AG uns den Auftrag für eine Studie zur Entwicklung der Grundstücke im Bereich Süd-Ost des Flughafengeländes und im angrenzenden Gebiet in Mörfelden-Walldorf, insgesamt rund 40 ha.

Wir werteten Mikro- und Makrostandortfaktoren aus, erarbeiteten auf dieser Basis mehrere Bebauungsvarianten für die Ansiedelung von Logistikunternehmen und hinterlegten sie mit Investitionskosten.

<b>Projektfläche</b>	Planungsgebiete zusammen 40 ha   370.000 qm BGF
<b>Leistungsbild</b>	<ul style="list-style-type: none"><li>▪ Flächen- und Bebauungsentwicklung</li><li>▪ Investitionskostenberechnung</li></ul>
<b>Auftragszeitraum</b>	03 06 - 10 06